



CONSORZIO DI BONIFICA VENETO ORIENTALE

Portogruaro-San Donà di Piave

www.bonificavenetorientale.it



COMUNE DI TEGLIO VENETO

Città Metropolitana di Venezia

Via Roma, 9 - 30025 Teglio Veneto VE



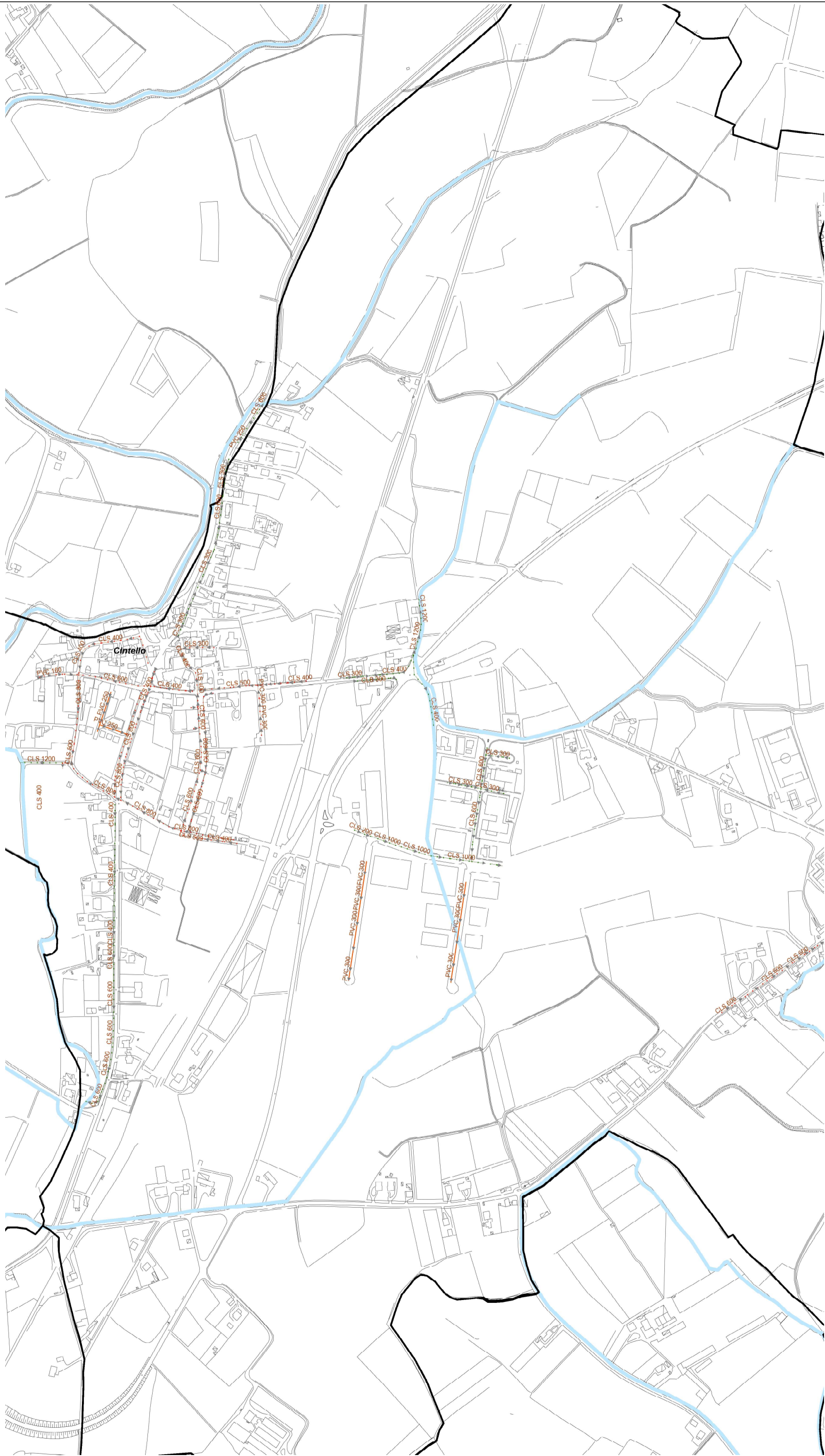
PIANO DELLE ACQUE COMUNE DI TEGLIO VENETO - OPERE DI RIORDINO ED ASSETTO DELLA RETE IDRAULICA MINORE DEL TERRITORIO

PROGETTO DEFINITIVO-ESECUTIVO

ALLEGATO 3.8	TITOLO PLANIMETRIE SOTTOSERVIZI ACQUEDOTTO FOGNATURA RETE GAS			
SCALA				
DATA 12/11/2021				
IL PROGETTISTA  Ing. Andrea de Götzen Via dei Paleoveneti, 66 30023 Concordia Sagittaria (VE) Mail: studio@degoetzeningegneria.it P.E.C.: andrea.degotzen@ingpec.eu	IL RESPONSABILE DEL PROCEDIMENTO Geom. Carmelo Franco			
				
REV. N.	DATA	MOTIVO DELL'EMISSIONE	REDATTO	VERIFICATO
00	12/11/2021	Prima emissione	ADG	ADG
CODICE DOCUMENTO	1199.3-DT08-00			

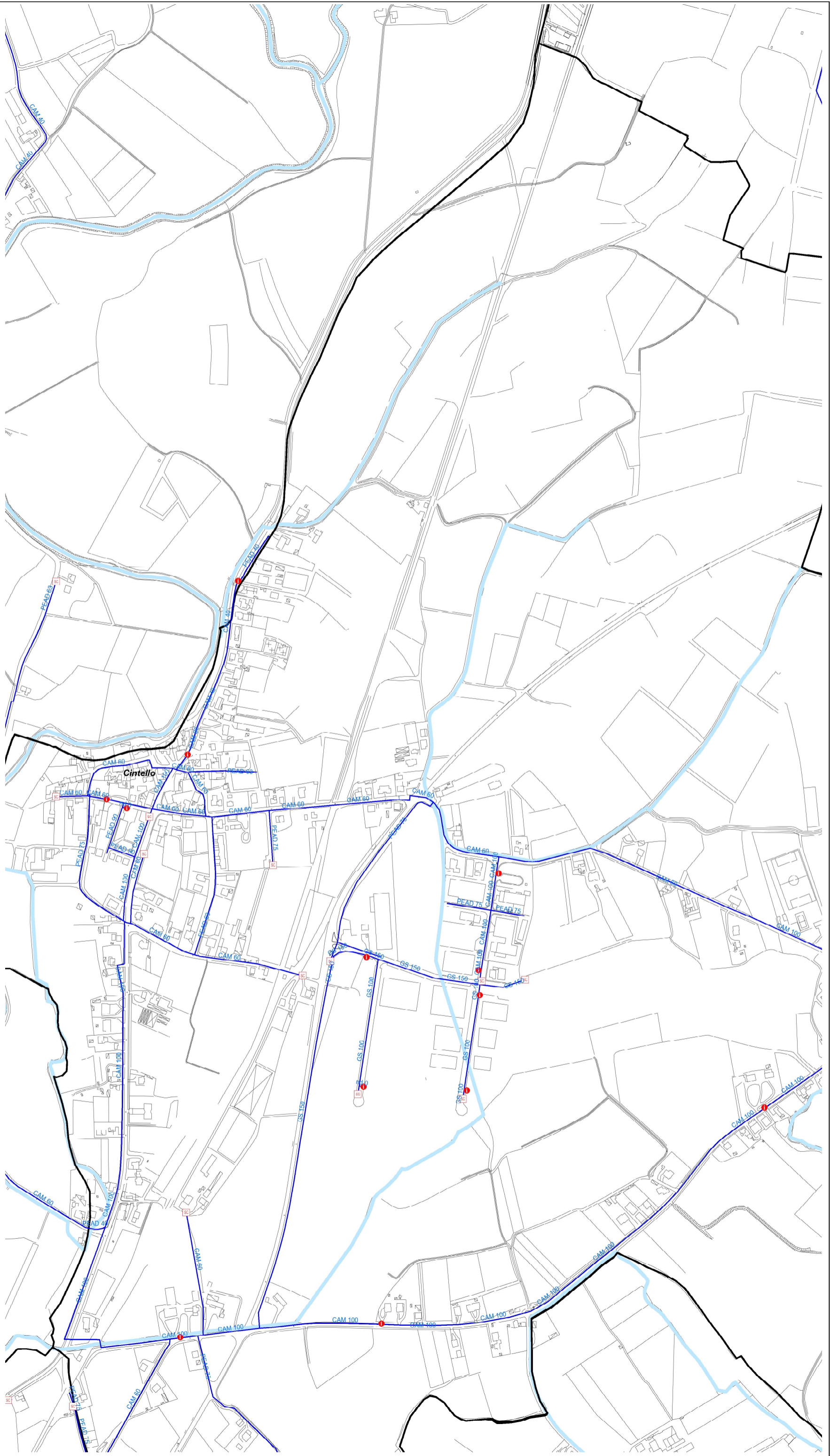
Legenda

- * F-Fitodepurazione
- F-Depuratore
 - PRINCIPALE
 - SECONDARIO
- F-Vasalmhoff
- F-Sfioratore
- F-Sollevarmento
- F-Scarico
- F-ReteFognatura
 - acque miste depuratore
 - acque miste no depuratore
 - acque nere depuratore
 - acque nere no depuratore
 - acque nere predisposizione
 - collettore intercomunale
 - non definita
- Località
 -
 - 1
- Comuni Comprensorio



Legenda

- * A-PozzoPrelievo
- * A-Sorgente
- * A-OperaPresa
- A-ImpiantoPotabilizzazione
- A-ImpiantoFiltrazione
- A-CentraleSollevamento
- A-Centrali
- A-VascaAccumulo
- ▲ A-SerbatoioSollevamento
- ▲ AcSerbatoioPensile
- ▲ A-Serbatoio
- ◆ A-CassettaPrelievo
- ◆ A-MisuratorePortata
- ◆ A-RiduttorePressione
- A-CentraleMonitoraggio
- A-Sfiato
- A-Scarico
- A-Idrante
- A-Saracinesca
- ✕ APERTA
- ✕ CHIUSA
- A-Rete_Net_Junctions
- A-ReteAcquedotto
- ADDUZIONE
- CAPTAZIONE
- DISTRIBUZIONE
- ANTINCENDIO
- A-Allacci
- ⚡ A-PuntoImmissioneCatodico
- ★ A-PuntoImmissione
- ★ A-PuntoConsegna
- A-Terminale
- A-BacinoSedimentazione
- A-ReteDismessa
- A-ProtezioneCatodica
- A-GuainaProtezione
- A-PozzettoIspezione
- A-Cavallotto
- Località
- 1
- Comuni Comprensorio
- A-CassettaAcqua



1) CARTOGRAFIA

Le indicazioni relative al tracciato delle reti riportate nelle planimetrie allegate non sono sempre l'esito di un rilievo georeferenziato e la **rappresentazione grafica** su base CTR **potrebbe essere affetta da errori**, anche significativi, introdotti dalla trasposizione in forma cartografica, con esonero di ogni responsabilità da parte di LTA Spa. Inoltre, negli elaborati planimetrici inviati **non sono individuati gli allacciamenti** sia di acquedotto che di fognatura, comunque sempre presenti.

2) SEGNALAZIONE PUNTUALE IN LOCO

Il Richiedente dovrà contattare, prima dell'inizio dei lavori, il referente di zona, i cui contatti sono riportati nella lettera di risposta, per la segnalazione in loco dei sottoservizi. Anche dopo la segnalazione in loco si dovranno comunque porre in atto le cautele del caso ricorrendo, se necessario, allo scavo a mano (a tal proposito si veda il punto 11 "Danneggiamenti").

3) SONDAGGI PREVENTIVI

Si raccomanda di eseguire dei sondaggi preventivi ponendo particolare attenzione durante le fasi di scavo al fine di evitare danneggiamenti sulle tubazioni esistenti. Tali operazioni dovranno avere una dimensione di scavo limitata all'individuazione dei servizi interrati preesistenti. È consentito l'utilizzo di mezzi meccanici per l'asportazione dello strato di pavimentazione superficiale, oltre il quale è richiesto lo scavo a mano. I mezzi meccanici impiegati non devono trasmettere sovraccarichi e sollecitazioni alle tubazioni interrate. Tutte le tubazioni messe a nudo all'interno non devono in alcun modo essere sollecitate e la Società Richiedente dovrà provvedere alla relativa messa in sicurezza a mezzo di sostegni, puntellamenti, tiranti, piastre d'acciaio di adeguato spessore e larghezza, protezioni varie per tutta la lunghezza dei tratti scoperti, proteggendoli anche da sollecitazioni accidentali.

4) ATTIVITA' DI SCAVO PERICOLOSA ED ACCORGIMENTI DURANTE LO SCAVO

Si rammenta che l'attività di scavo è da considerare attività pericolosa ex art. 2050 C.C., con conseguente assunzione di responsabilità in capo a chiunque cagioni danno ad altri nello svolgimento dell'attività pericolosa. Si chiede di utilizzare tutti gli accorgimenti necessari ad evitare possibili disservizi, in quanto, in caso di danneggiamento e/o interruzione di pubblico servizio art. 340 C.P., saranno a Voi addebitati tutti i relativi costi.

5) RICOPRIMENTO TUBAZIONI

Nel caso di messa a nudo di tubazioni delle reti fognaria o di acquedotto, anche se prive di nastro segnalatore e di idoneo rinfiacco, prima della chiusura degli scavi sarà cura della Società Richiedente provvedere al ricoprimento con sabbia lavata e vagliata (0-5 mm).

6) DISTANZE TRA SOTTOSERVIZI (INCROCI E PARALLELISMI)

Ogni eventuale sottoservizio da posare deve rispettare le distanze opportune sia ai fini della sicurezza che ai fini della manutenzione (vedasi a tal fine l'elaborato grafico **Allegato 2** "Interferenze con sottoservizi – schemi tipo", le norme UNI, CEI ed altre specifiche) e che i costi degli interventi per la risoluzione delle interferenze con la rete acquedottistica e della rete fognaria, compresi gli indennizzi ai proprietari dei fondi e/o della viabilità, restano a carico della Società Richiedente la segnalazione dei sottoservizi che dovrà farsi carico di fornire anche le autorizzazioni da parte di terzi pubblici e privati. Le indicazioni riportate nell'Allegato 2 sono comunque

Livenza Tagliamento Acque S.p.A.

Sede Legale:
Piazza della Repubblica, n. 1
30026 PORTOGRUARO (VE)
web: www.lta.it

Sede Amministrativa:
Via Cornia, n. 1
33079 SESTO AL REGHENA (PN)
tel 0434 1854700
info@lta.it
info@pec.lta.it

Sede Operativa:
Viale Trieste, n. 11
30020 ANNONE VENETO (VE)
tel 0422 760020 - fax 0421 769974
info@lta.it
info@pec.lta.it

Sede Operativa:
Via San Giacomo, n. 9
33070 BRUGNERA (PN)
tel 0434 1680050 - fax 0434 624235
info@lta.it
info@pec.lta.it

a carattere generale e non localizzato per ogni singolo intervento. Pertanto, tali operazioni devono sempre essere concordate con personale tecnico di LTA Spa.

7) SERVITÙ

Nel caso di condotte ubicate in proprietà privata e di richieste atte a identificarne presenza, posizione e profondità allo scopo di stabilire le distanze minime con manufatti di nuova edificazione, installazioni fisse, alberature ad alto fusto, frutteti, vigneti, ecc., si farà riferimento alle distanze minime stabilite nelle servitù formalizzate al momento di posa delle condotte stesse. Se la documentazione inerente la servitù non fosse reperibile, la distanza minima verrà stabilita dalla Divisione Acquedotto in base alle caratteristiche della condotta per consentire interventi di manutenzione ordinaria e straordinaria che dovessero essere necessari.

8) TELEGUIDATA

Durante la posa dei cavi con l'uso della tecnica "no dig" dovrà essere posta particolare attenzione durante le fasi di risalita per non intercettare le condotte di ns. competenza; si segnala a tal fine che gli allacciamenti delle utenze private non sono riportati nelle planimetrie allegate e in alcuni casi è difficile segnalarli anche in loco per mancanza del pozzetto utenza.

9) DIVIETO DI MODIFICHE DELLE RETI

Al richiedente è vietata sia la modifica delle reti che dell'altezza minima di ricoprimento delle condotte che deve essere mantenuta $\geq 1,00$ m (vedi Allegato 2). Qualora si rendessero necessarie modifiche, le stesse dovranno essere concordate con LTA Spa.

10) REFERENTE DI CANTIERE

Se non dichiarato nel Modulo di Richiesta Segnalazione Sottoservizi o in caso di modifiche, comunicare tempestivamente il **nominativo e numero di cellulare della persona referente** in cantiere per i lavori, da poter contattare anche in caso del manifestarsi di guasti o disservizi anche a lavori finiti. Ai fini della sicurezza, informare il personale che opererà in cantiere per l'Impresa Esecutrice della particolarità delle lavorazioni, dell'ambiente di lavoro e dell'obbligo ad attenersi alle presenti prescrizioni ed alle direttive dei responsabili tecnici di LTA Spa.

11) DANNEGGIAMENTI

Nel caso di danni anche lievi alle tubazioni fognaria e acquedotto, contattare immediatamente LTA Spa al numero verde **800 99 28 66**. In caso di manomissione o danneggiamento degli impianti di LTA Spa, la Società Esecutrice dei lavori sarà ritenuta responsabile di tutti i danni causati agli impianti e all'utenza coinvolta nei disservizi, nonché a persone o cose, direttamente o indirettamente coinvolti. L'impresa sarà tenuta a risarcire il danno sulla base del listino aziendale.

12) DIFFIDA INIZIO LAVORI

Si diffida la Società Richiedente ad eseguire lavorazioni, interventi e atti che possano compromettere il normale esercizio delle reti acquedotto e fognatura.

13) ALTRI ENTI GESTORI

Resta a carico della Società Richiedente contattare gli altri enti gestori per le segnalazioni dei sottoservizi e le prescrizioni dedicate.

Livenza Tagliamento Acque S.p.A.

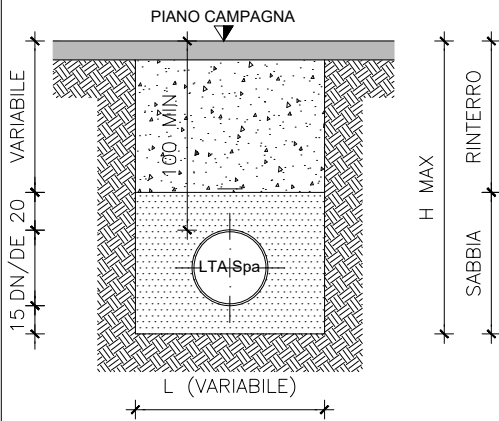
Sede Legale:
Piazza della Repubblica, n. 1
30026 PORTOGRUARO (VE)
web: www.lta.it

Sede Amministrativa:
Via Cornia, n. 1
33079 SESTO AL REGHENA (PN)
tel 0434 1854700
info@lta.it
info@pec.lta.it

Sede Operativa:
Viale Trieste, n. 11
30020 ANNONE VENETO (VE)
tel 0422 760020 - fax 0421 769974
info@lta.it
info@pec.lta.it

Sede Operativa:
Via San Giacomo, n. 9
33070 BRUGNERA (PN)
tel 0434 1680050 - fax 0434 624235
info@lta.it
info@pec.lta.it

RINTERRI E RICOPRIMENTI



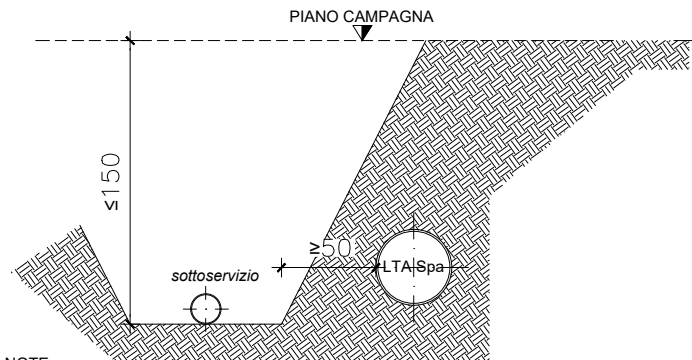
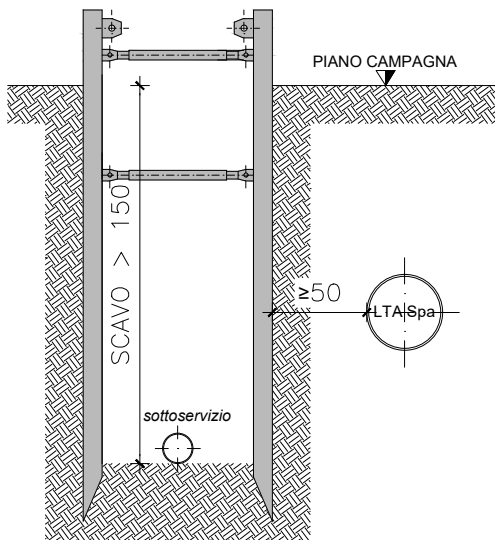
DN/DE [mm]	L [m]	H MAX [m]
CONDOTTE A GRAVITÀ		
≤ 160	0,60	2,50
161 ÷ 280	0,80	2,50
281 ÷ 400	1,00	2,50
401 ÷ 600	1,20	2,50
601 ÷ 800	1,40	2,50
801 ÷ 1000	1,60	2,50
1001 ÷ 1200	1,80	2,50
CONDOTTE IN PRESSIONE		
≤ 160	0,60	1,50
161 ÷ 200	0,70	1,50
201 ÷ 300	0,80	1,50
301 ÷ 500	1,00	1,70

TIPOLOGIE RINTERRI	
Strada in campagna	0,40 m terreno vegetale o di scotico
Strada bianca	0,30 m misto granulometrico stabilizzato 0 - 30 mm
Strada asfaltata	Misto cementato (cemento in ragione di 70 kg/mc) o ghiaia in natura, 10 cm binder chiuso

NOTE:

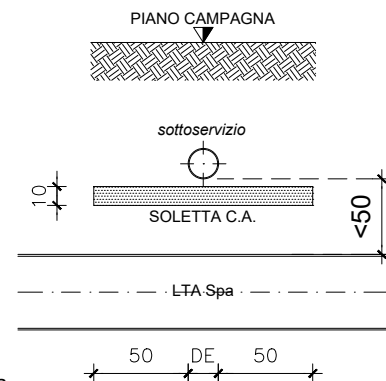
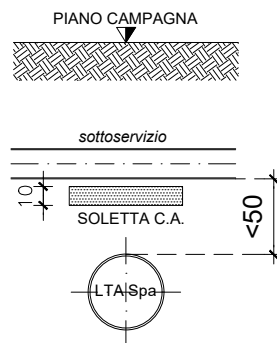
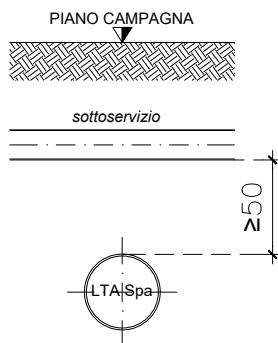
- SABBIA LAVATA E VAGLIATA 0-5 mm O PIETRISCETTO 4-6 mm A DISCREZIONE DELLA D. LL.
- NASTRO SEGNALATORE L=13 cm CON SCRITTA "ACQUEDOTTO" O "FOGNATURA"
- LE CONDOTTE DOVRANNO PRESENTARE UN RICOPRIMENTO MINIMO DI ALMENO PARI A 1 m, SALVO CONDIZIONI PARTICOLARI E SU ORDINE DELLA D.LL.

PARALLELISMI


NOTE:

- LE CASSERATURE SARANNO ORDINATE DALLA D.LL. E COMUNQUE ANDRANNO PREVISTE IN CASO DI SCAVI CON PROFONDITÀ SUPERIORE A 1,5 m
- LA TUBAZIONE DI LTA Spa DEVE RIMANERE AL DI FUORI DELL'AREA INTERESSATA DALLO SCAVO
- SE LA TUBAZIONE DI LTA Spa DOVESSE RESTARE SCOPERTA, ADOTTARE TUTTE LE MISURE E PRECAUZIONI NECESSARIE PER LA RELATIVA MESSA IN SICUREZZA (VEDI PRESCRIZIONI GENERALI)

INCROCI



Nel caso di incrocio in cui il sottoservizio passi sotto la condotta di LTA Spa, l'interferenza andrà valutata specificamente (da valutare la sostituzione di un tratto di condotta)

- NOTE:**
- Gli schemi sono riferiti a casi tipo e, pertanto, ogni singolo intervento sarà da valutare con personale LTA Spa
 - Le operazioni di risoluzione delle interferenze devono avvenire in presenza di personale LTA Spa

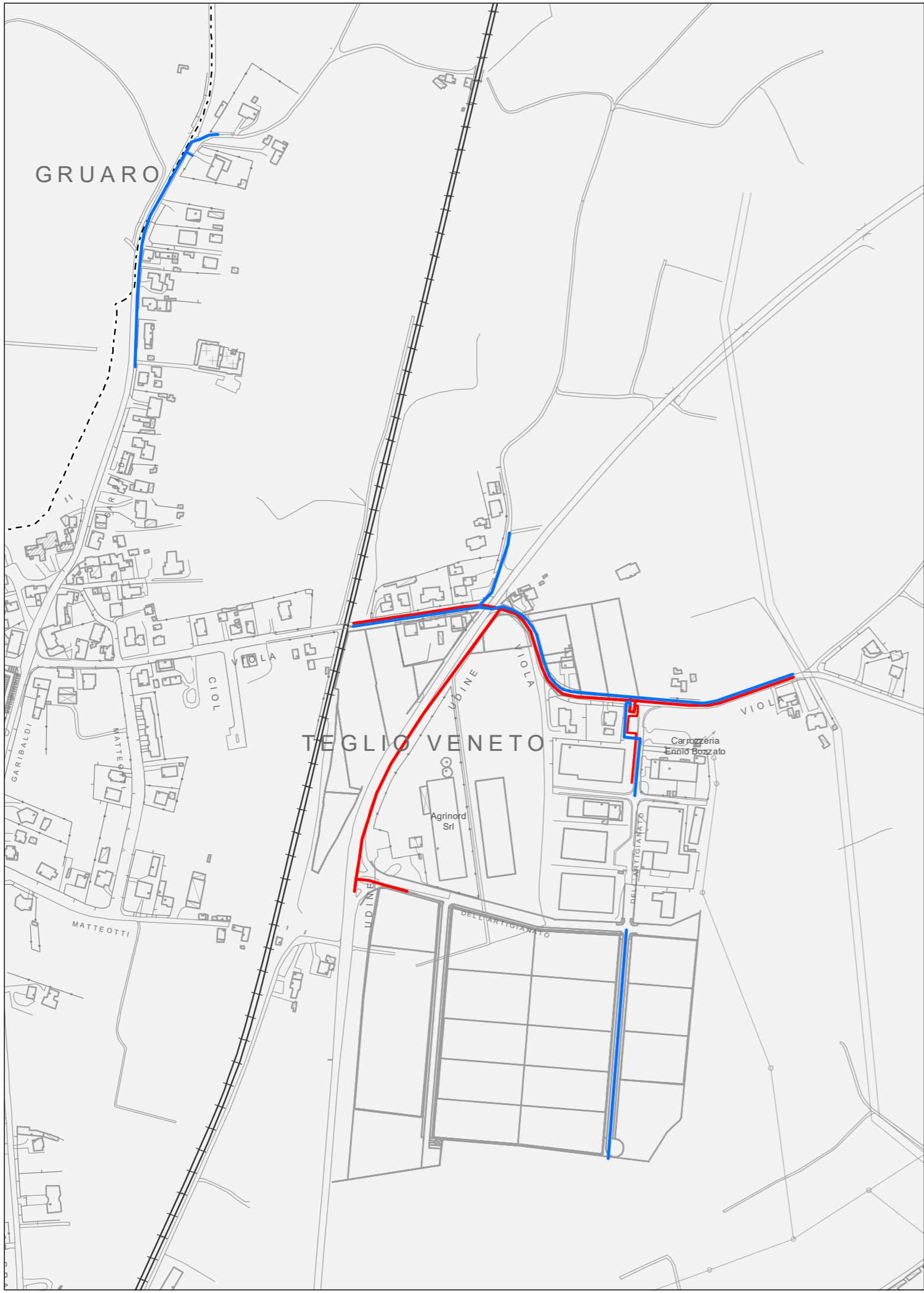
Livenza Tagliamento Acque S.p.A.

Sede Legale:
Piazza della Repubblica, n. 1
30026 PORTOGRUARO (VE)
web: www.lta.it

Sede Amministrativa:
Via Cornia, n. 1
33079 SESTO AL REGHENA (PN)
tel 0434 1854700
info@lta.it
info@pec.lta.it

Sede Operativa:
Viale Trieste, n. 11
30020 ANNONE VENETO (VE)
tel 0422 760020 - fax 0421 769974
info@lta.it
info@pec.lta.it

Sede Operativa:
Via San Giacomo, n. 9
33070 BRUGNERA (PN)
tel 0434 1680050 - fax 0434 624235
info@lta.it
info@pec.lta.it



Oggetto: PROGETTAZIONE DELLA SISTEMAZIONE DEI CORSI D'ACQUA
INTERFERENZE CON RETI GAS METANO AP RETI GAS

Comune:	TEGLIO VENETO	Frazione:	
Via:	VARIE		

Tavola:	1 DI 1	Scala:	1:5.000
---------	--------	--------	---------

04/11/2021	00	EMISSIONE	MC	AC	AV
Data:	Rev. n°:	Descrizione revisione:	Redatto:	Controllato:	Approvato:

Legenda

- RETE 4° SPECIE
- RETE 7° SPECIE



ESTRATTO DA PAT TEGLIO VENETO- CARTA DEI VINCOLI E DELLA PIANIFICAZIONE TERRITORIALE

Gasdotti - Art. 16.3

GASDOTTI SNAM

